



PANTALON ALDAN VERANO

1. DESCRIPCIÓN.

Pantalón elástico con bolsillos laterales y traseros cerrados con cremallera, cinturilla trasera sobreelevada y cintas en los bajos para poder ceñir el pantalón e introducirlo dentro de la bota. Llevará tratamiento hidrofílico en el interior y hidrofóbico en el exterior que ayuda al usuario a regular la humedad corporal y a mantenerse seco.

1.1. Cinturilla.

De unos 50 mm. de ancho en el delantero, más alta en el trasero. El interior de tejido exterior va envivado. La parte interior lleva centrada sobre los 50 mm de ancho de cintura una cinta rígida de unos 30mm con banda de silicona de unos 10 mm. Cierra con presilla metálica y botón. Lleva cremallera en la cintura para acoplar forro cortaviento.

1.2. Trabillas.

Lleva un total de 5 trabillas de 25 mm de ancho y 80 de largo dejando un paso libre de 60 mm. Lleva 2 en el delantero y 3 en trasero. Lleva presillas de refuerzo y abrochan con botón, ojal en vertical.

1.3. Cierre Frontal

Con cremallera espiral de 18cm largo. Lleva tapeta interior derecha, una pieza en Sarga y otra en tejido exterior, pespunte al canto.

1.4. Bolsillos

El pantalón lleva tres tipos de bolsillos: Dos bolsillos delanteros americanos, dos bolsillos traseros tipo ojal cerrados por cremalleras, dos bolsillos laterales y superpuestos tipo plastrón.

1.4.1. Bolsillo delantero tipo americano.

Rematado con pespunte doble y presilla de refuerzo, los fondos del mismo son de sarga negra y van envivados.

1.4.2. Bolsillo Trasero tipo ojal.

Tiene una boca de 130 mm. con dos vivos de 5 mm de ancho. Cierra con cremallera.de 140 mm.

1.4.3. Bolsillos laterales.

Tiene 220 mm. de alto y 205 mm. de ancho. Cierra con cremallera espiral de 180 mm. con tirador de caucho que abre hacia el delantero en la parte superior del bolsillo, cosida a 25 mm. de la boca. Tiene cantos inferiores quebrados, fuelle detrás cosido, pespunte al borde y una pieza sobrepuesta con un alto de 70 mm y forma de pico simulando una tapeta con pespunte al borde, excepto en la parte superior que llevará un pespunte a 7 mm del canto. Lleva presillas de refuerzo en los extremos superiores. Lleva un bolsillo tipo plastrón sobrepuesto con 140 mm. de alto y 100 mm. de ancho, presenta un pespunte al canto



excepto en la parte superior que está a 10 mm del borde. Este bolsillo cuenta con dos bolsillos de 50 mm. cada uno y tres presillas de refuerzo en su parte superior.

1.5. Bajos.

Rematado con bastilla y pespunte de 30 mm. De ancho. Bajo con goma de trencilla de 1cm. Sale por 2 ojales centrados en el delantero, con una separación de 8cm. Lleva broches para acoplar forro cortavientos opcional.

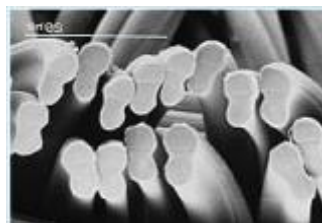
2. Descripción del tejido

Confeccionado con tejido que ayuda a respetar el medioambiente. El tejido es 100% fibra poliéster (denominado comercialmente 3GT), de la cual el 37%, aproximadamente, se ha obtenido del intercambio de uno de los componentes obtenidos en la síntesis del producto del petróleo por otro procedente de la glucosa, obtenida a partir de productos naturales como el maíz. Se obtiene pues una fibra de poliéster modificada, más ecológica y respetuosa con el medio ambiente, pero conservando las mismas propiedades que si obtuviese enteramente del petróleo.

La fibra obtenida no necesita de material elástico, ya que la propia forma del polímero es en forma de muelle, lo que le permite estirarse y recuperar su estructura sin deformarse ni perder propiedades, esto, unido a su sección en forma de champiñón le proporciona a la prenda las siguientes propiedades:

- Excelentes propiedades de elasticidad,
- Una estructura suave y agradable al tacto,
- Excelente resistencia del color
- Gran de resistencia a la abrasión.
- Termoestabilidad

Cuenta además con un tratamiento antibacteriano que le permite controlar los desechos las colonias bacterianas y por tanto ayuda a contralar el olor corporal.





3. CARACTERÍSTICAS DEL TEJIDO

3.1. Tejido pantalón

Análisis cualitativo y cuantitativo de fibras	Poliéster: 54,9% Elastomultiéster: 45,1%	
Masa Laminar	170g/m ² ±0.5%	UNE EN 12127:1998
Resistencia a la Abrasión (> 90000 ciclos)	Grado 5	UNE EN ISO 12947-2:1999/AC:2006
Determinación de las variaciones dimensionales de los tejidos sometidos a lavado y secado doméstico	Urdimbre: -0,5% Trama: 0,0%	UNE EN ISO 5077:2008 + ERRATUM:2008
Solidez de las tinturas al lavado	Degradación: 4-5 Descarga: 4-5	UNE EN ISO 105-C06:2010
Solidez de las tinturas al frote	ISO 4-5	UNE EN ISO 105-X12:2003
Ensayo de Repelencia al aceite	ISO 6	UNE EN ISO 14419:2010
Ensayo de repelencia al Agua. Hidrorrepelencia	ISO 9	3M Test II
Determinación del factor de protección Ultravioleta	UPF 50+	AS/ZS 4399/1996
Permeabilidad al vapor de agua (transpirabilidad)	Tejido Patrón: 820,847 g/m ² .24h Tejido Ensayado: 802,175 g/m ² .24h Índice: 97,725%	BS 7209:1990
Resistencia al Vapor de Agua	Ret: 1,94 m ² Pa/W	UNE EN 31092:1996
Resistencia ala formación de Pilling	>30000 ciclos ISO 5	UNE-EN ISO 12945-2:2001